

# SANIPOD PREMIERE INSTALLATION GUIDE



# SANIPOD PREMIERE INSTALLATION

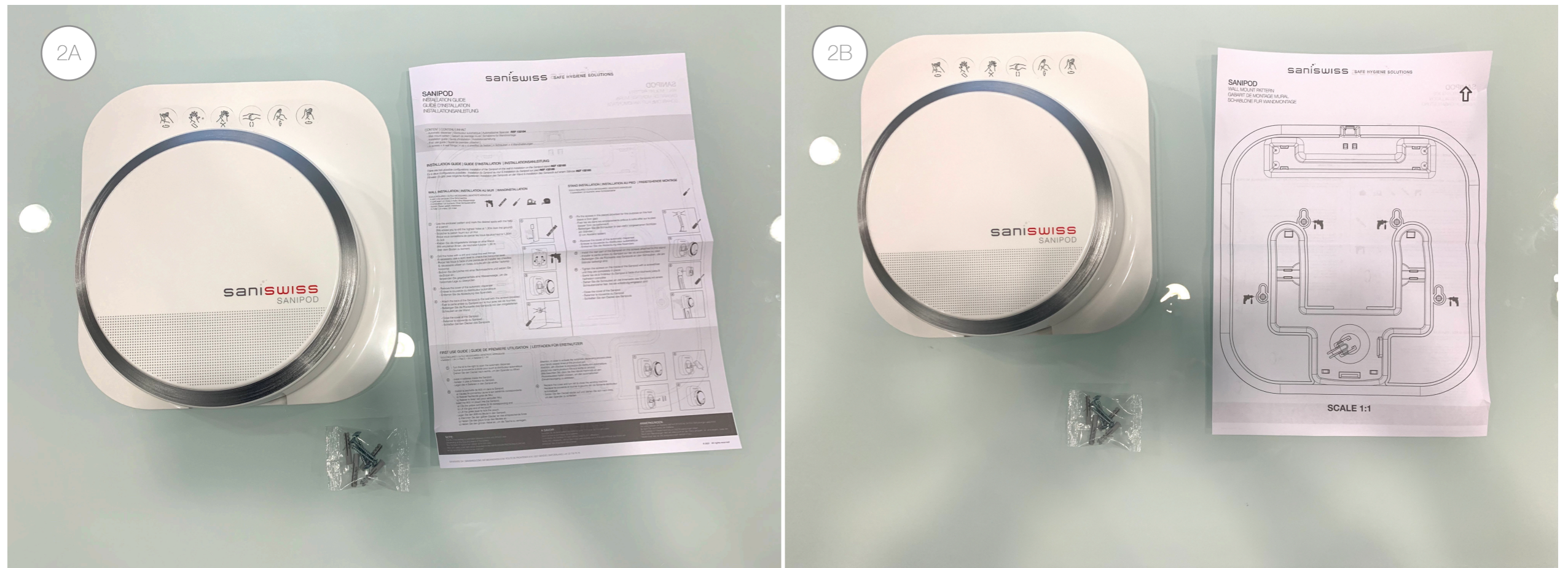
## DEBALLAGE



ATTENTION : NE PAS ÉGRATIGNER LA SURFACE DU SANIPOD EN COUPANT LA BOÎTE TROP PROFONDEMENT

# SANIPOD PREMIERE INSTALLATION

## CONTENUS DE LA BOÎTE



LA BOÎTE CONTIENT LES ELEMENTS SUIVANTS :

- SANISWISS SANIPOD REF 132151
- VIS POUR MONTAGES MURAL
- GUIDE D'INSTALLATION
- PLAN POUR MONTAGE MURAL

# SANIPOD PREMIERE INSTALLATION

## OUVRIR LE SANIPOD



OUVRIR LE SANIPOD EN DÉVISSANT LE CAPOT AVANT DU SANIPOD DANS LE SENS HORAIRE DE LA POSITION 3A À LA POSITION 3B

# SANIPOD PREMIERE INSTALLATION

## PLACER LA POCHE



TIRER LE LEVIER VERT VERS LE BAS POUR DESARMER L'APPAREIL.

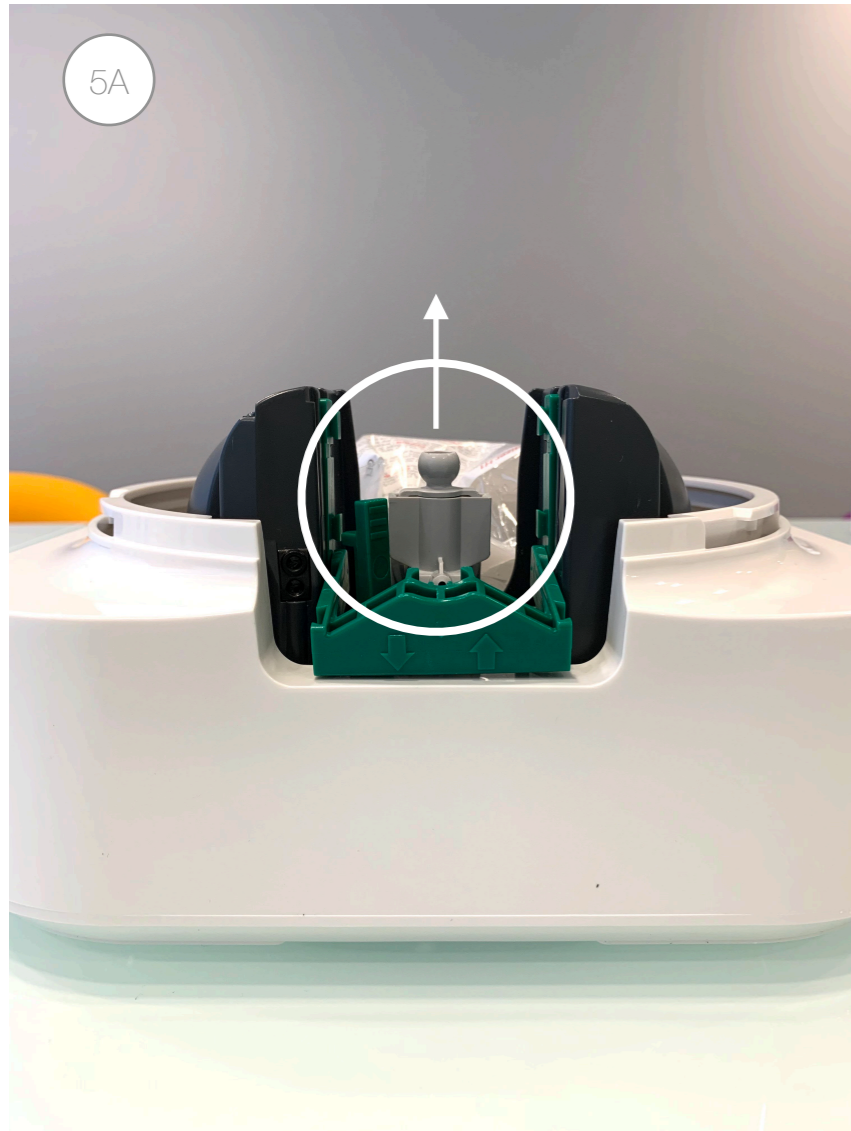


CLIPSEZ LA PARTIE JAUNE SUR LES MOTIFS CORRESPONDANTS DANS LE CERCLE CI-DESSUS.  
ATTENTION : ASSUREZ-VOUS DE BIEN ENFONCE LA POCHE ENTIEREMENT EN AJOUTANT UNE PRESSION SIGNIFICATIVE.



# SANIPOD PREMIERE INSTALLATION

## ARMER L'APPAREIL



TIRER LA PARTIE GRISE VERS LE HAUT  
JUSQU'À ATTEINDRE SA HAUTEUR MAXIMALE



RELEVER LE LEVIER VERT AFIN DE LE FAIRE  
CORRESPONDRE À LA PARTIE GRISE.



LE SANIPOD EST CORRECTEMENT ARME.

# SANIPOD PREMIERE INSTALLATION

## INSERER LES PILES



RETIRER LES COUVERCLES DES PILES ET  
PLACER-LES VERS LE HAUT



PLACER LES PILES EN SUIVANT LES SIGNES  
« + » ET « - » SUR LES COUVERCLES  
CORRESPONDANTS



VISSER LE COUVERCLE DU SANIPOD  
JUSQU'AU BOUT.  
LE SANIPOD EST MAINTENANT PRÊT A  
L'EMPLOI.

# SANIPOD PREMIERE INSTALLATION

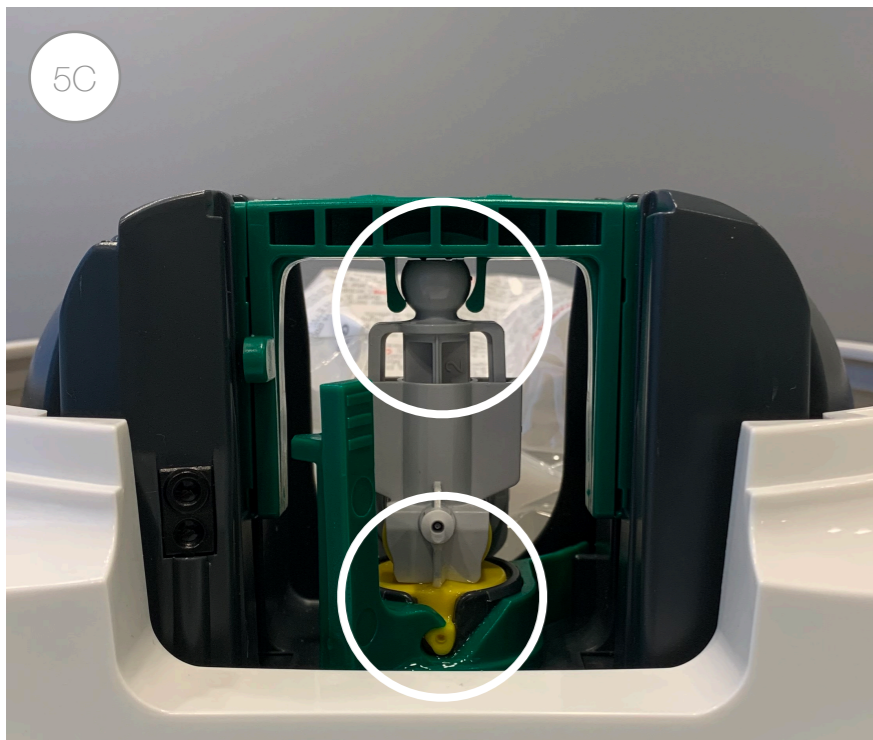
## MESSAGE D'ERREUR



- A. SI UN VOYANT ROUGE VENAIT A APPARAÎTRE SUITE A L'INSERTION DES PILES, REPETER LES ETAPES (4B) ET (4C) EN AJOUTANT UNE PRESSION SUPPLEMENTAIRE SUR LE MECANISME DU CLIP.
- B. SI LE SANIPOD NE VENAIT PAS A DELIVRER LE PRODUIT TEL QU'ATTENDU EN PLAÇANT LA MAIN SOUS LE CAPTEUR, S'ASSURER QUE LE COUVERCLE DU SANIPOD A ETE COMPLETEMENT VISSE DANS LE SENS ANTI-HORAIRE.

# SANIPOD PREMIERE INSTALLATION

## PRINCIPALES CAUSES D'ERREURS



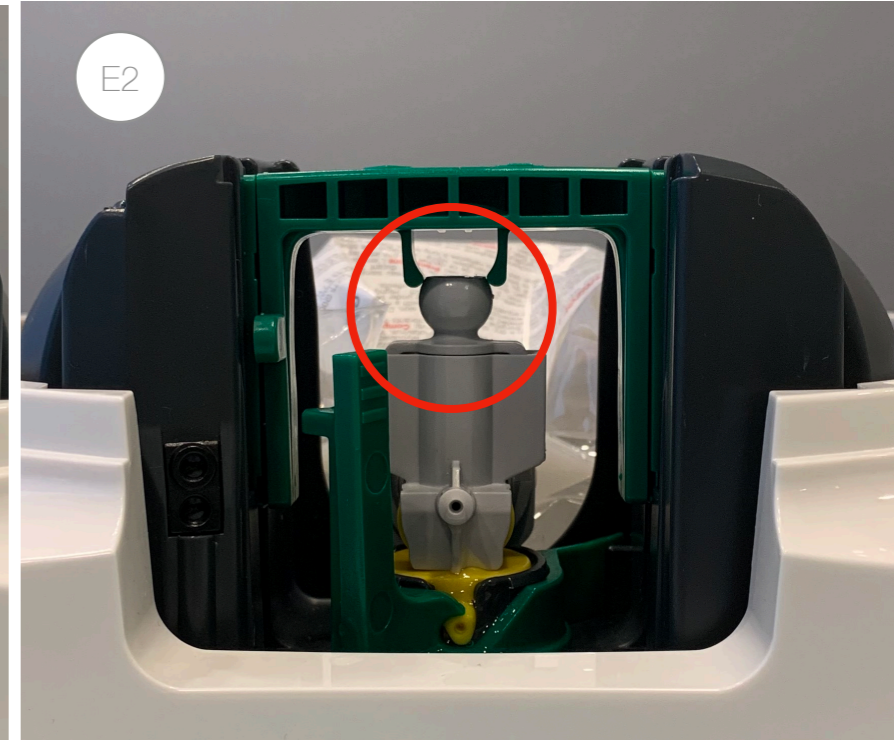
REGLAGES CORRECTS :

- A. LA PARTIE JAUNE A ETE COMPLETEMENT ENGAGEE.
- B. LA PARTIE GRISE EST COMPLETEMENT LEVEE.



MAUVAIS REGLAGES :

- A. LA PARTIE JAUNE N'A PAS ETE COMPLETEMENT ENGAGEE.



MAUVAIS REGLAGES :

- B. LA PARTIE GRISE N'A PAS ETE COMPLETEMENT LEVEE.